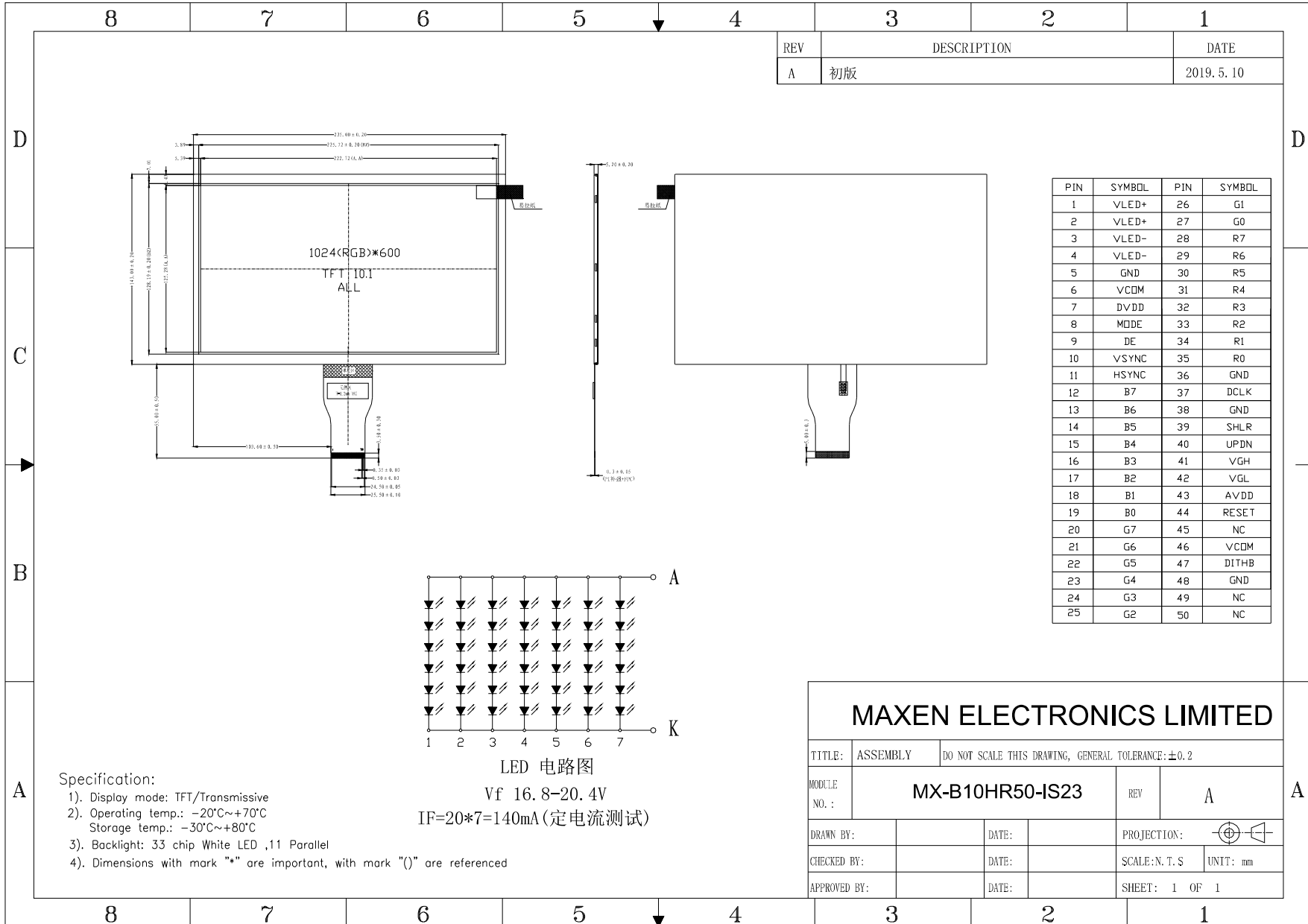


# MAXEN ELECTRONICS LIMITED

Email: sales@maxen-lcddisplay.com [Https:// www.maxen-lcddisplay.com](https://www.maxen-lcddisplay.com)



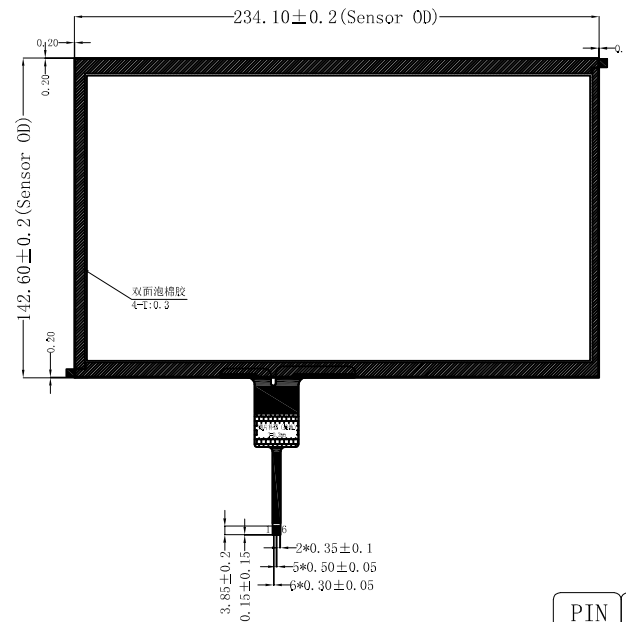
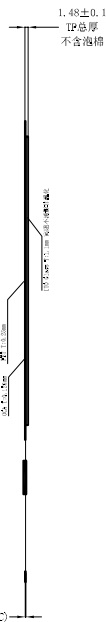
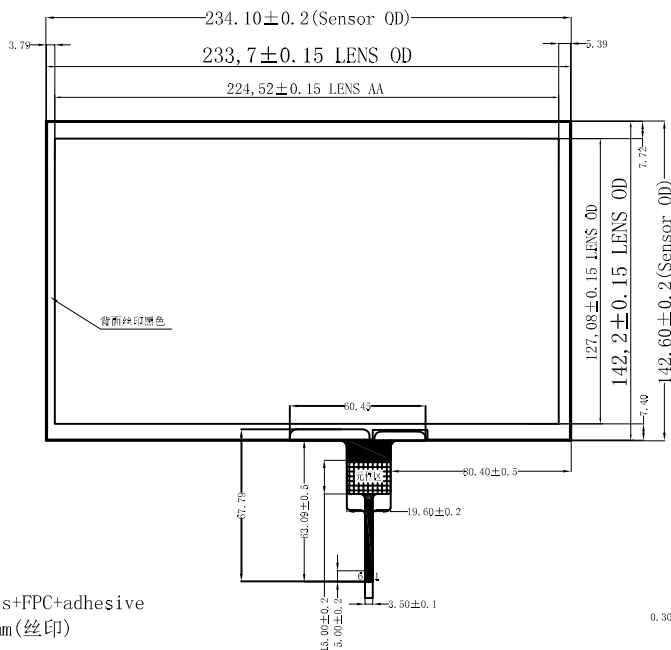
客户签名:

日期:

正视图

侧视图

背视图



技术参数:

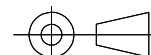
1. PET+ITO Glass+FPC+adhesive
- ITO GLASS: 1.1mm (丝印)
- PET: 0.25mm
- 引线: FPC (PINCH=0.6mm)
- 总厚度: 1.7 ± 0.1mm 包括背胶
- IC型号: GT9271 (通道TX31\*RX17)
2. 工作电压: 2.8-3.3
3. 透光率: ≥82%
4. 工作环境: -10°C ~ +50°C, ≤90%RH
5. 储存环境: -10°C ~ +60°C, ≤90%RH
6. 未注尺寸公差按 ±0.2mm

PIN	ASSIGNMENT
1	RESET
2	SDA
3	SCL
4	INT
5	VDD (3.3V)
6	GND

物料	NO.	更改内容	日期
1. Cover Lens:	①	在YJ651上更改为PG结构更改面板视窗	180920
2. FPC: YJ651FPC-V0	②		
3. Sensor: 共用651菲林	③		
4. 保护膜:	④		
5. 底胶:	⑤		
6. 泡棉: 共用651PM-V0	⑥		
7. IC: GT9271	⑦		

工程确认图

方向



绘图

审核

日期

LIANG

2018.09.20

HCT696PG101B-CTPV0

公司编号

未注公差

±0.20

客户编号

单位

mm

版本号

比例

1 : 1